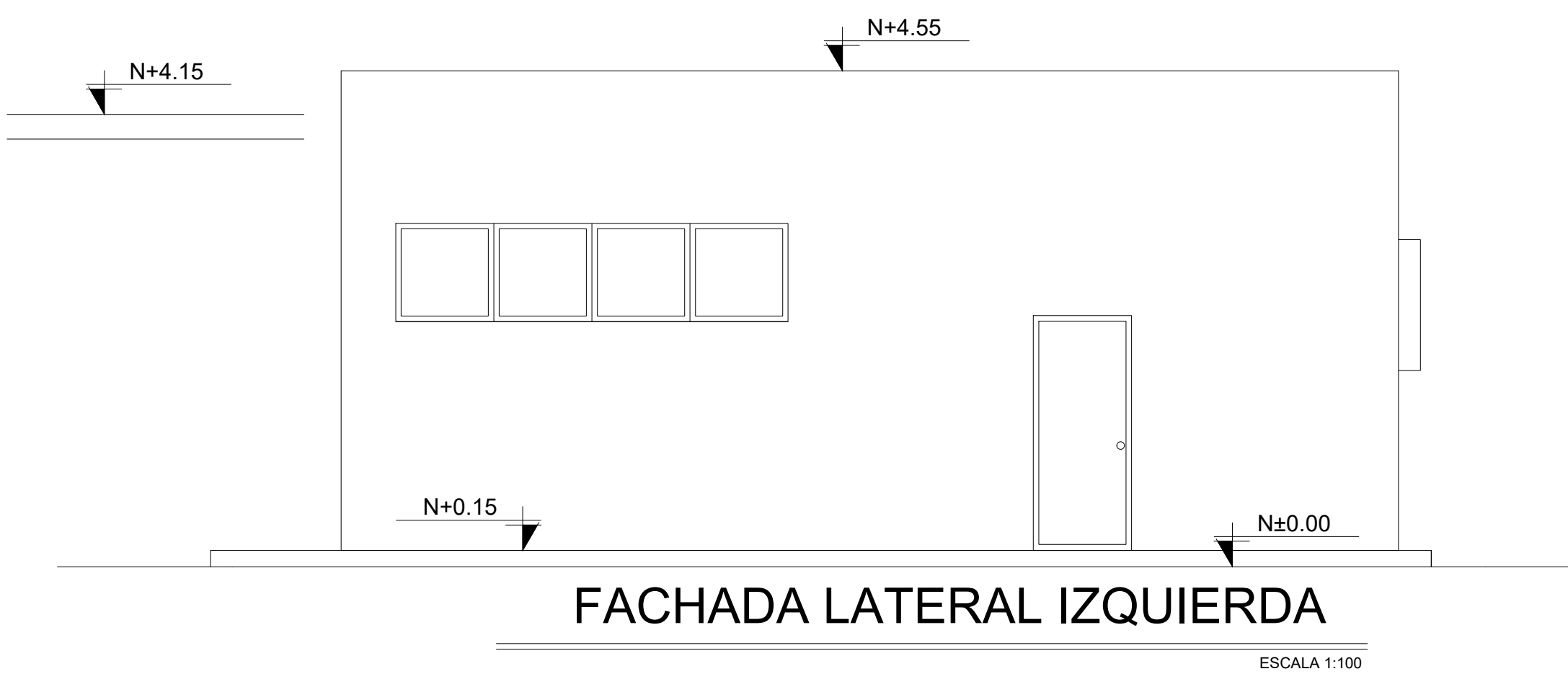
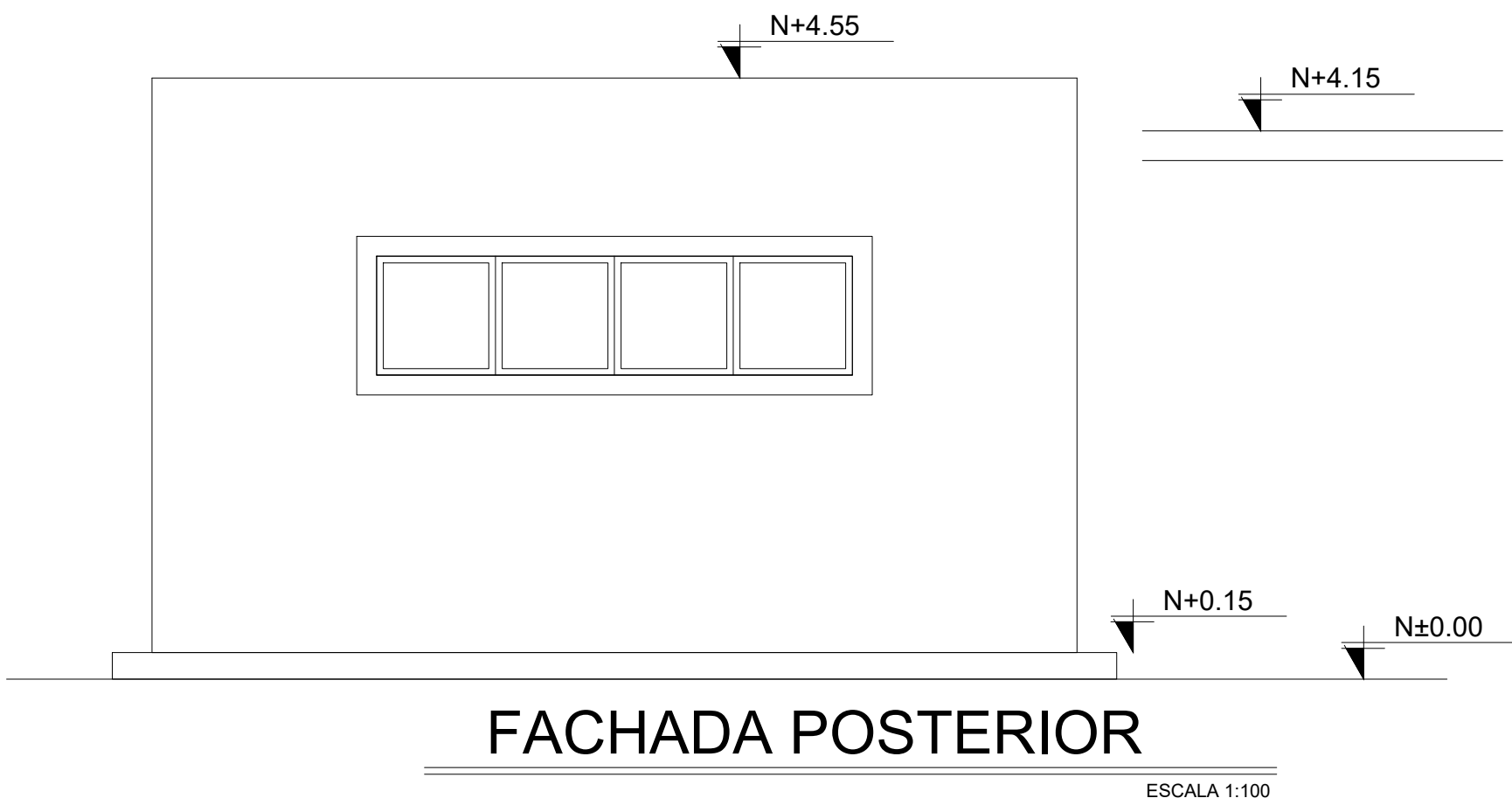
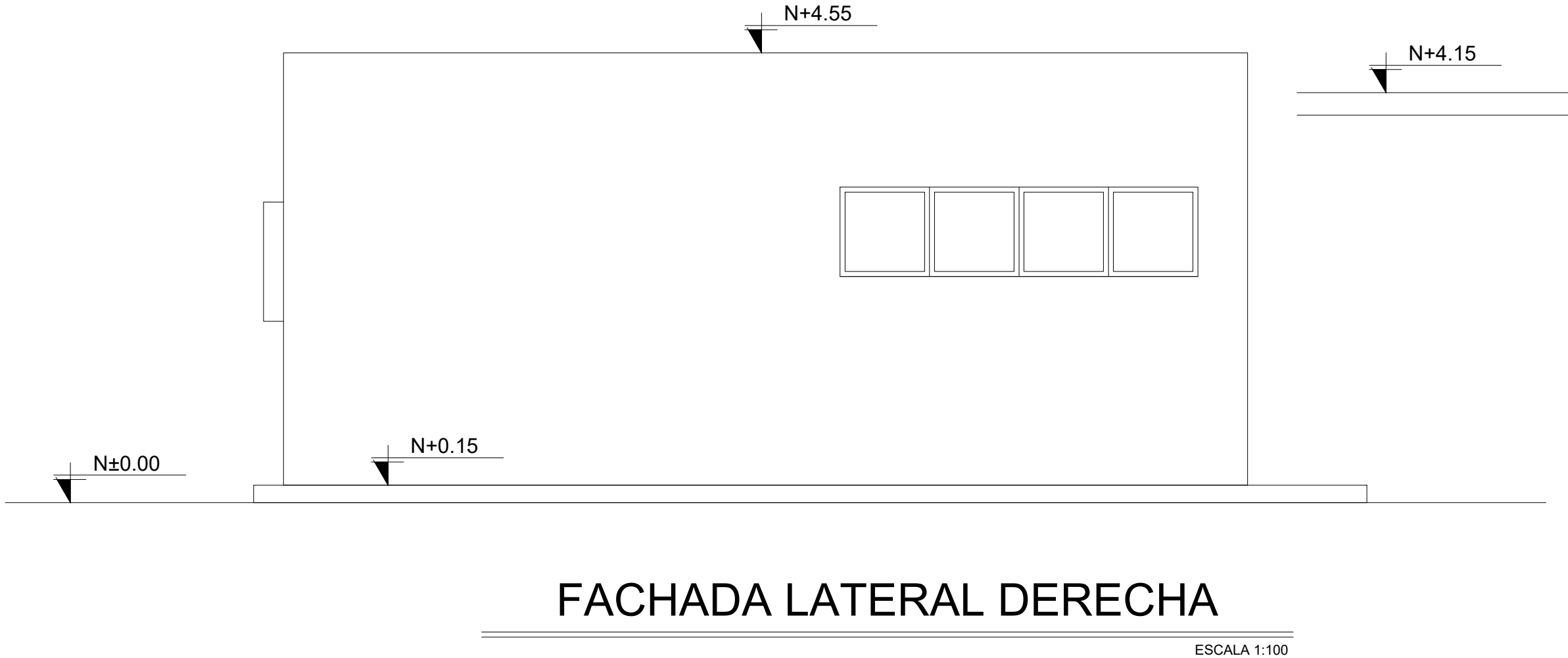
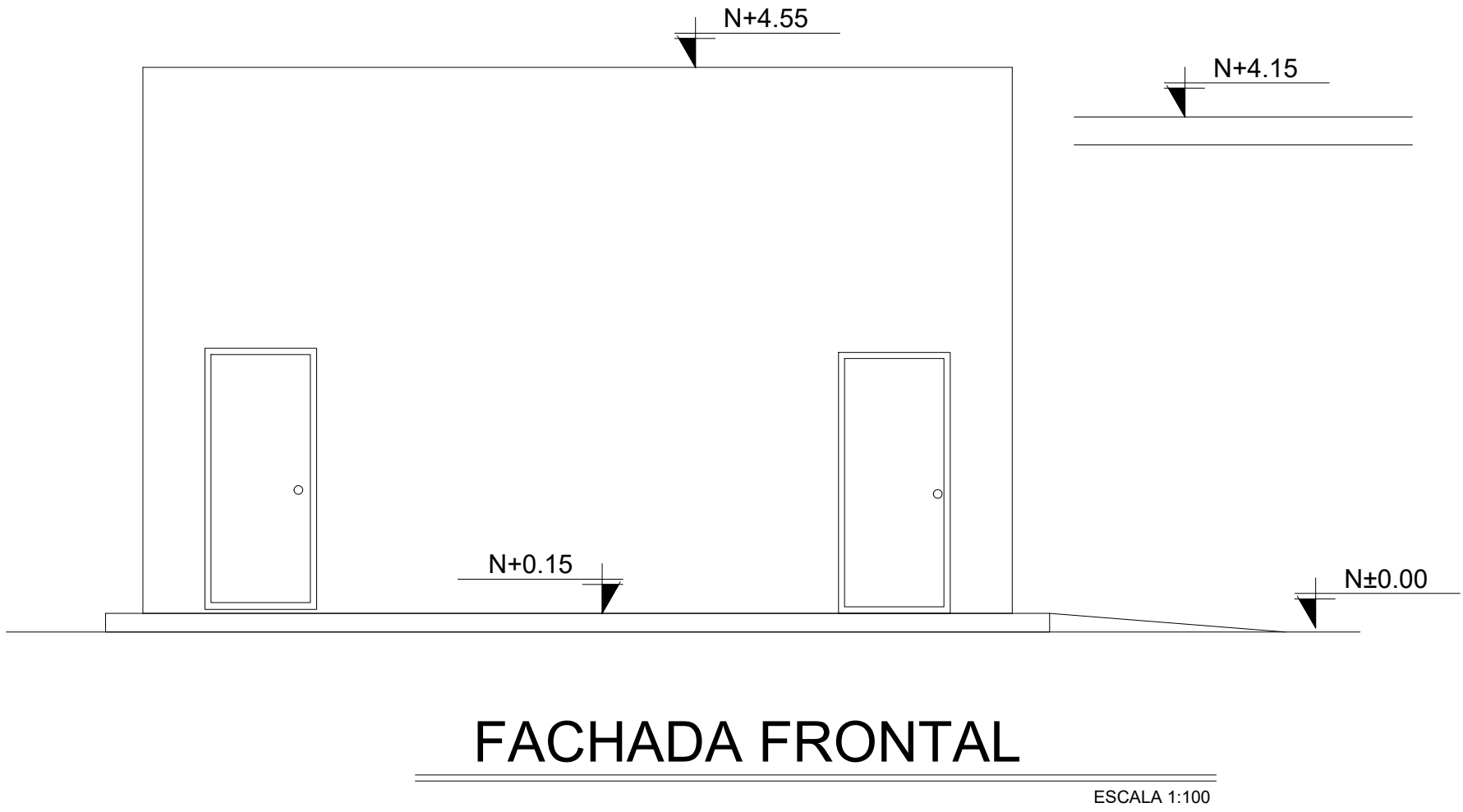
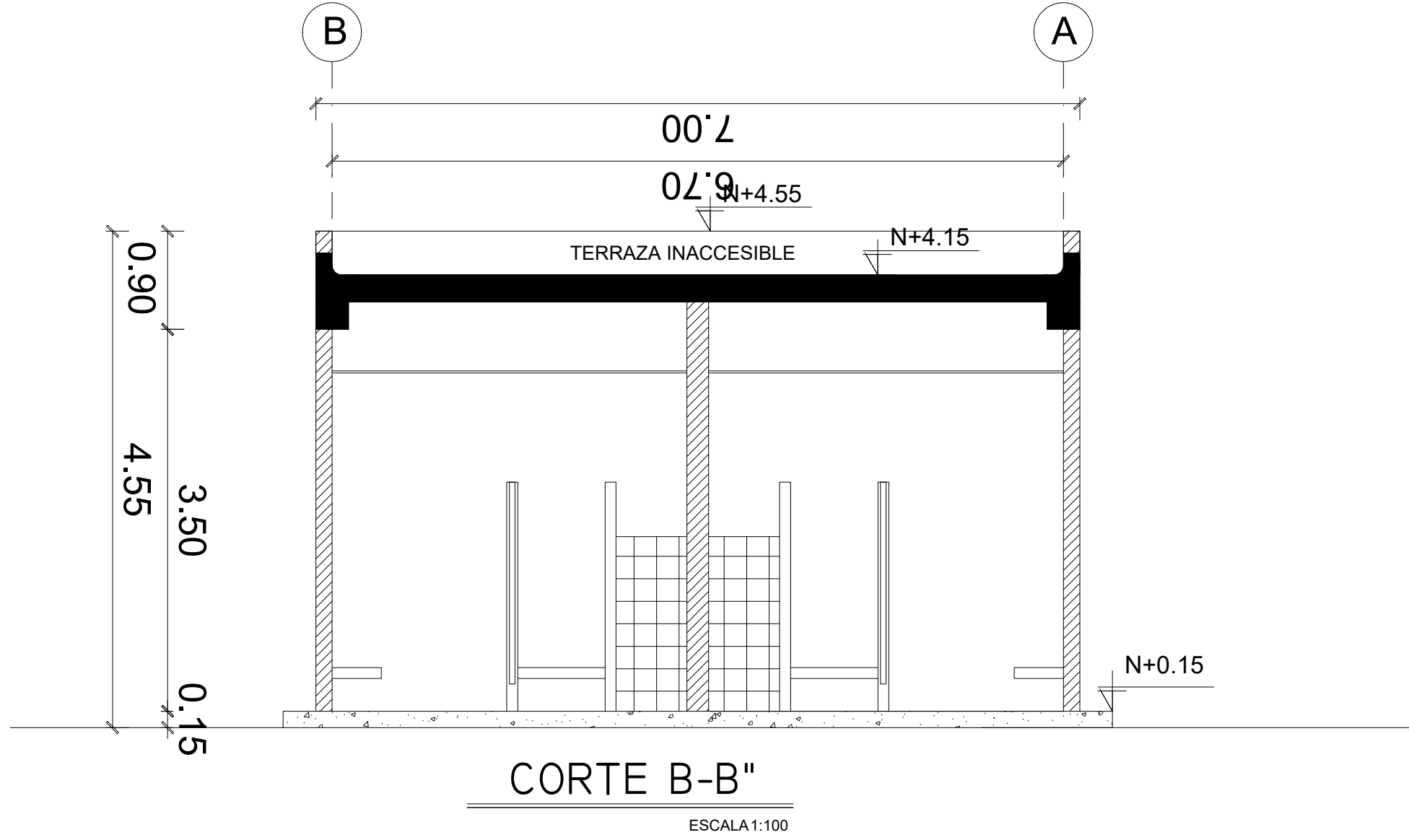
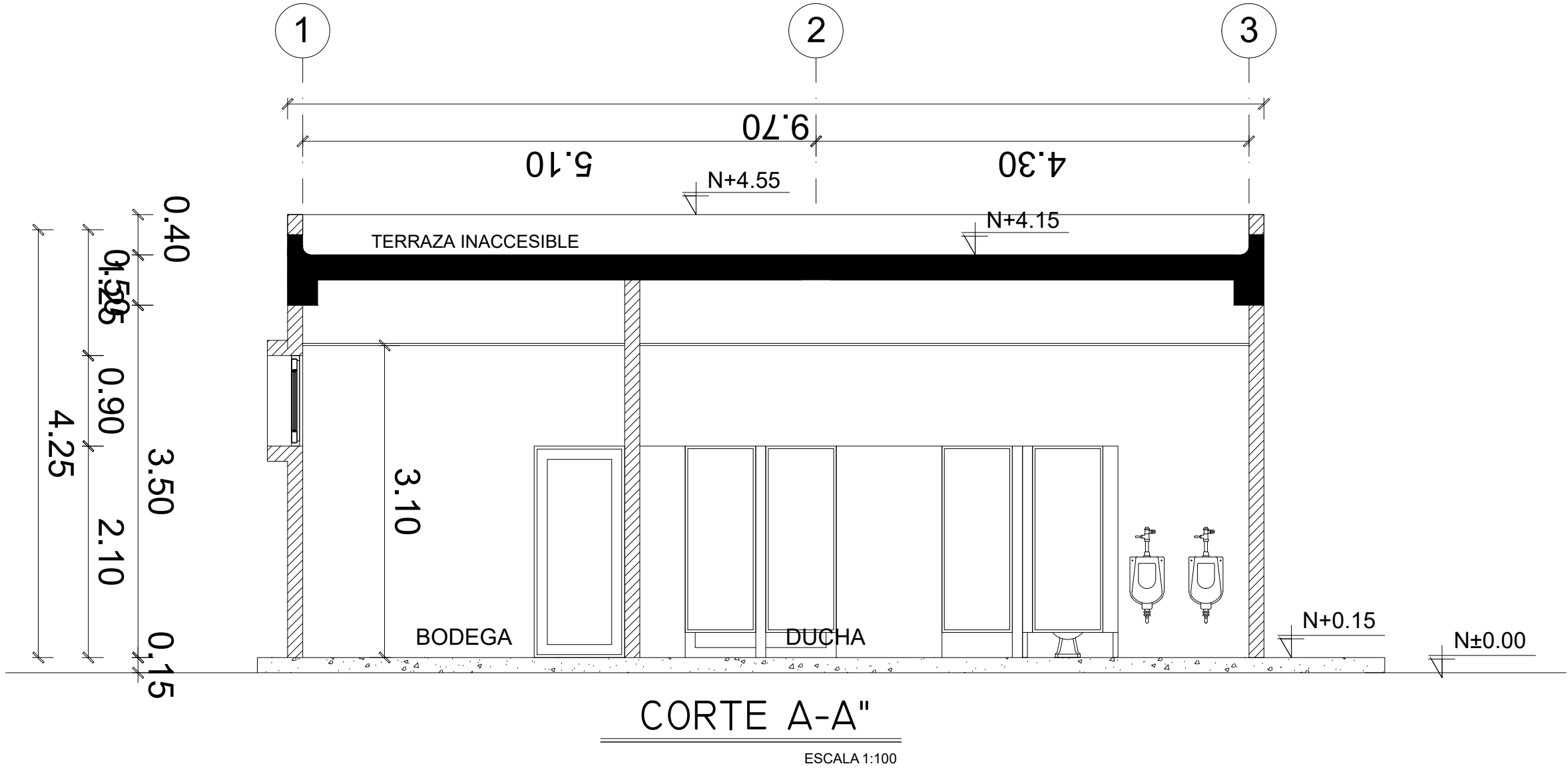


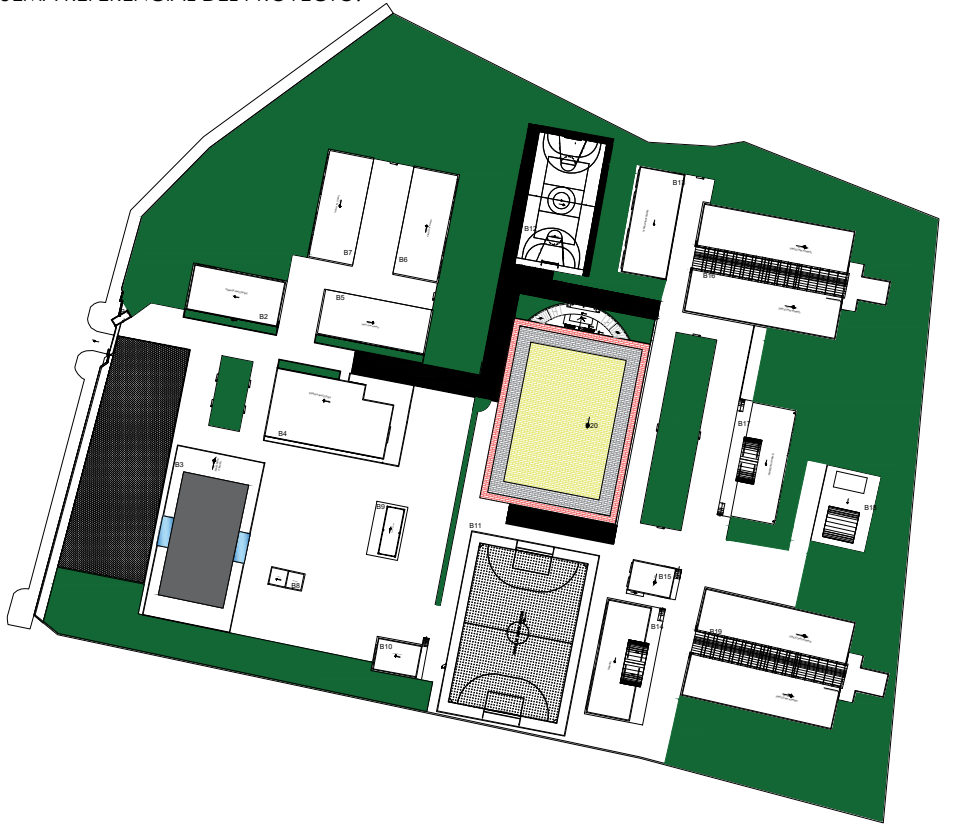
BLOQUE VESTIDORES BODEGA



ING. JULIO CESAR ZAMBRANO ZAMBRANO
DIRECTOR DE TRANSPORTE Y OBRAS PÚBLICAS DISTRITAL DE MANABÍ

ARQ. JUAN PABLO VILLAFUERTE
DIRECTOR NACIONAL DE INFRAESTRUCTURA FÍSICA

ESQUEMA REFERENCIAL DEL PROYECTO:



PROYECTO:

"UNIDAD EDUCATIVA ESTANDARIZADA DEL MILENIO "
CAMPOZANO

UBICACIÓN:

MANABÍ
PROVINCIA

PAJAN
CANTÓN

MPUZANO
PARROQUIA

TIPOLOGÍA:

MAYOR

CONTIENE:

VESTIDORES BODEGA PLANTAS, FACHADAS Y CORTES

ESCALA:

INDICADAS

FECHA:

MINA N.º

DIBUJADO POR:

ING. KENIN MERCHAN

LABORADO POR:

RQ. DIEGO AVILES

SELLOS MUNICIPALES: